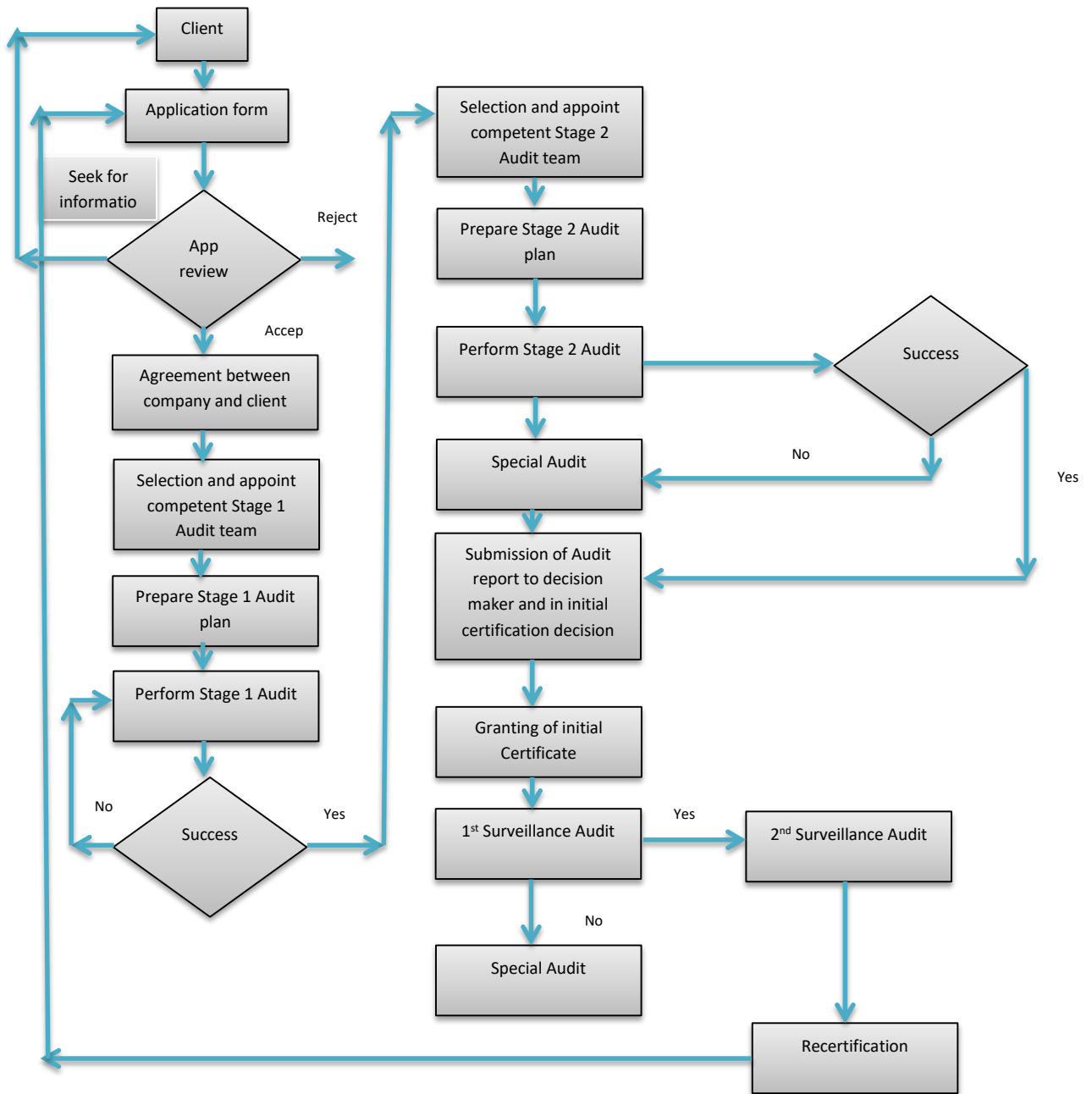


# Certification process flowchart

Iranian Govah Cosar



## • مراحل صدور گواهینامه:

### • استعلام گواهینامه و ارسال پیشنهادیه

- پیش از درخواست برای صدور گواهینامه، ما در مورد فرایند کلی ممیزی مشاوره ارائه می دهیم و در صورت درخواست شرکت پیشنهادی برای دوره ممیزی و هزینه صدور گواهینامه برای شما ارسال خواهیم کرد.

مرحله ۱

### • ثبت درخواست صدور

- با دریافت درخواست صدور گواهینامه قرارداد به طور خودکار منعقد می گردد و در صورت درخواست امکان صدور قرارداد جداگانه ای وجود دارد.

مرحله ۲

### • اعلان برنامه ممیزی

- پس از تأیید درخواست صدور گواهینامه، یک برنامه ممیزی با جزئیات شامل تیم ممیزی و برنامه زمان بندی به شرکت اعلام می شود. در این مرحله، واحد صدور گواهینامه در مورد برنامه ممیزی با شرکت مذاکرات را انجام می دهد.

مرحله ۳

### • ارزیابی مقدماتی (پیش ممیزی)

- هدف از این مرحله این است که فرصتی برای بهبود سیستم از طریق بررسی مقدماتی فراهم شود. این مرحله فقط به درخواست شرکت متقاضی و به صورت رایگان انجام می شود.

مرحله ۴

### • مرحله اول بررسی (بازبینی مستندات)

- ممیزی مرحله اول فرایندی است که طی آن صلاحیت سیستم مدیریت مورد تایید قرار میگیرد. این بررسی متناسب با استاندارد مورد نظر تفاوت های جزئی دارد و مطابق آن اسناد سیستم مدیریت بررسی می شود.

مرحله ۵

### • مرحله دوم بررسی (ارزیابی در محل)

- ممیزی مرحله دوم از طریق ارزیابی در محل و بر اساس واقعیات عینی برای تأیید تطابق سیستم مدیریت سازمان با الزامات مربوط به دامنه گواهینامه انجام می شود. در این صورت، به شما پیشنهاد می شود که برای دریافت گواهینامه ثبت نام کنید.

مرحله ۶

### • اقدامات اصلاحی در راستای عدم انطباق ها

- در صورت وجود عدم انطباق در نتیجه ممیزی، اقدامات اصلاحی می بایست انجام شود و نتیجه اقدامات اصلاحی به صورت کتبی یا ممیزی در محل تأیید خواهد شد.

مرحله ۷

### • بازبینی صدور گواهینامه

- واحد صدور گواهینامه با ارزیابی صلاحیت کل فرآیند ممیزی امکان صدور گواهینامه را بررسی می کند.

مرحله ۸

### • صدور گواهینامه

- پس از تصمیم گیری در مورد ثبت گواهینامه، گواهی صادر و به مشتری تحویل می گردد.

مرحله ۹

### • بازبینی پس از صدور

- این مرحله مطابق با روش ممیزی اولیه در محل، برای اطمینان از تطابق سازمان با شرایط صدور گواهینامه انجام می شود. ممیزی های مراقبتی به صورت منظم هر ساله از تاریخ بازرسی اولیه و مطابق با مقررات بین المللی انجام شود. تاریخ اولین ممیزی مراقبتی نمی تواند بیش از گذشت ۱۲ ماه پس از تاریخ صدور گواهینامه باشد.

مرحله ۱۰

### • ممیزی صدور مجدد

- این مرحله به منظور صدور مجدد گواهینامه پس از سه سال و مطابق روال ممیزی اولیه صدور گواهینامه انجام می شود

مرحله ۱۱